



# Condizioni occupazionali dei laureati Iuav ad 1 anno dalla laurea Classe L-4 • Disegno industriale

*Risultati dell'Indagine Almalaurea «Condizioni occupazionali dei laureati ad un anno dalla laurea»  
delle classi di laurea Iuav per:*

- *gli «atenei competitor»\**
- *le «università vicine»\*\**
- *il totale dei corsi del sistema universitario italiano «totale Italia»\*\*\**

*Le indagini sono state effettuate nel 2020, 2021, 2022, 2023 e nel 2024 e sono state pubblicate  
rispettivamente nel mese di giugno 2021, 2022, 2023, 2024 e 2025.*

*(note a fine slide)*

# Confronto luav - Italia per la classe L-4 sul tasso di occupazione ad un anno dalla laurea triennale

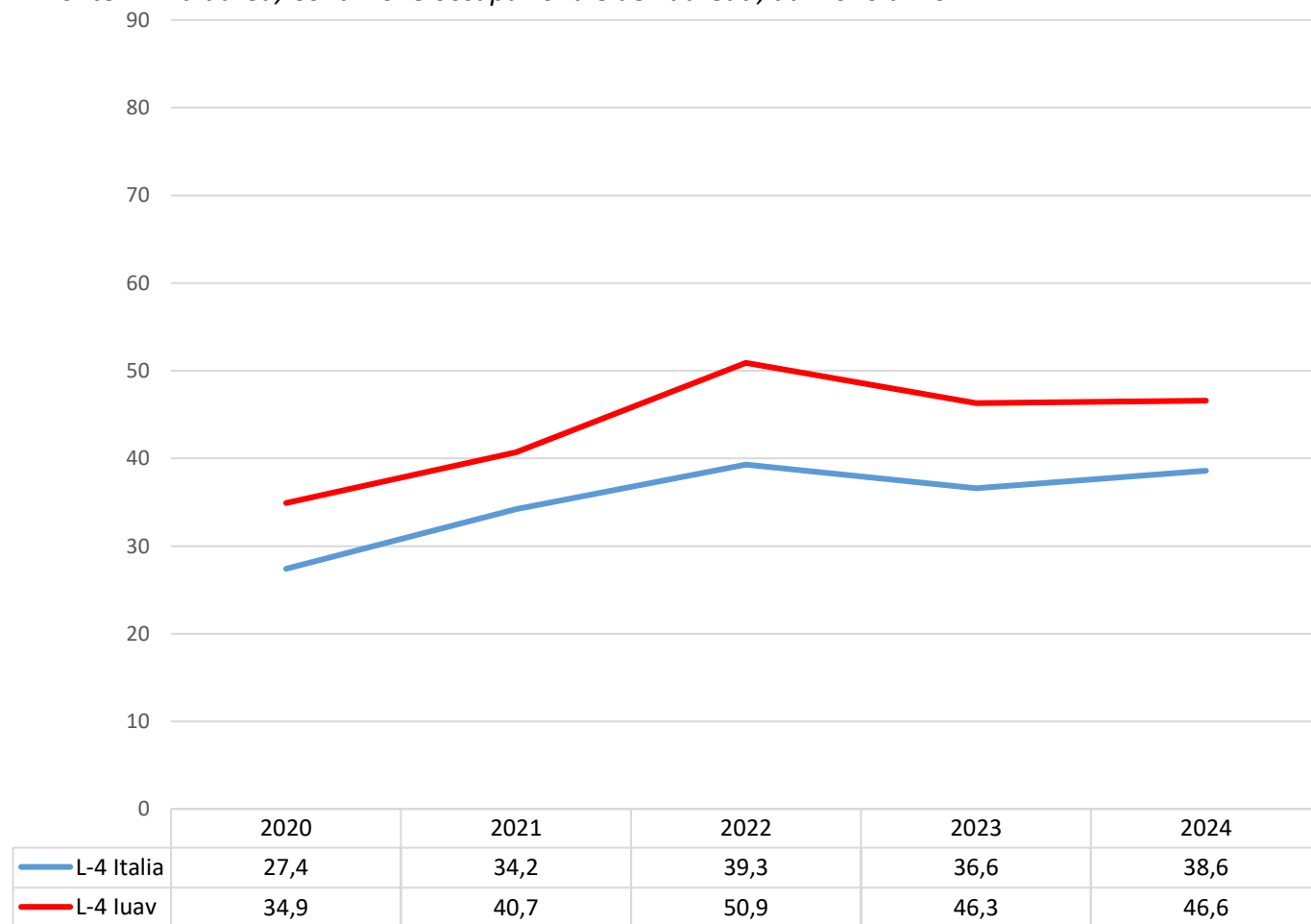
- Il seguente grafico indica la situazione occupazionale ad un anno di distanza dal conseguimento della laurea triennale L-4.
- Viene confrontato il totale relativo al sistema universitario italiano\*\*\* e allo luav.
- In tutto il quinquennio 2020-2024 lo luav ha mantenuto per la classe L-4 (Disegno industriale) una tendenza superiore a quella nazionale. Nell'indagine del 2024 i corsi di studio luav nella classe L-4 totalizzano un tasso di occupazione pari al 46,6%, mentre i corsi di studio italiani nella medesima classe il 38,6%.

# Condizione occupazionale dei laureati ad 1 anno dalla laurea triennale

Classe L-4 - Disegno industriale

Confronto luav - Italia sulla risposta: "Tasso di occupazione". Valori percentuali

Fonte: Almalaurea, Condizione occupazionale dei laureati, dal 2020 al 2024



# Confronto luav - corsi di studio per la classe L-4 sul tasso di occupazione ad un anno dalla laurea triennale

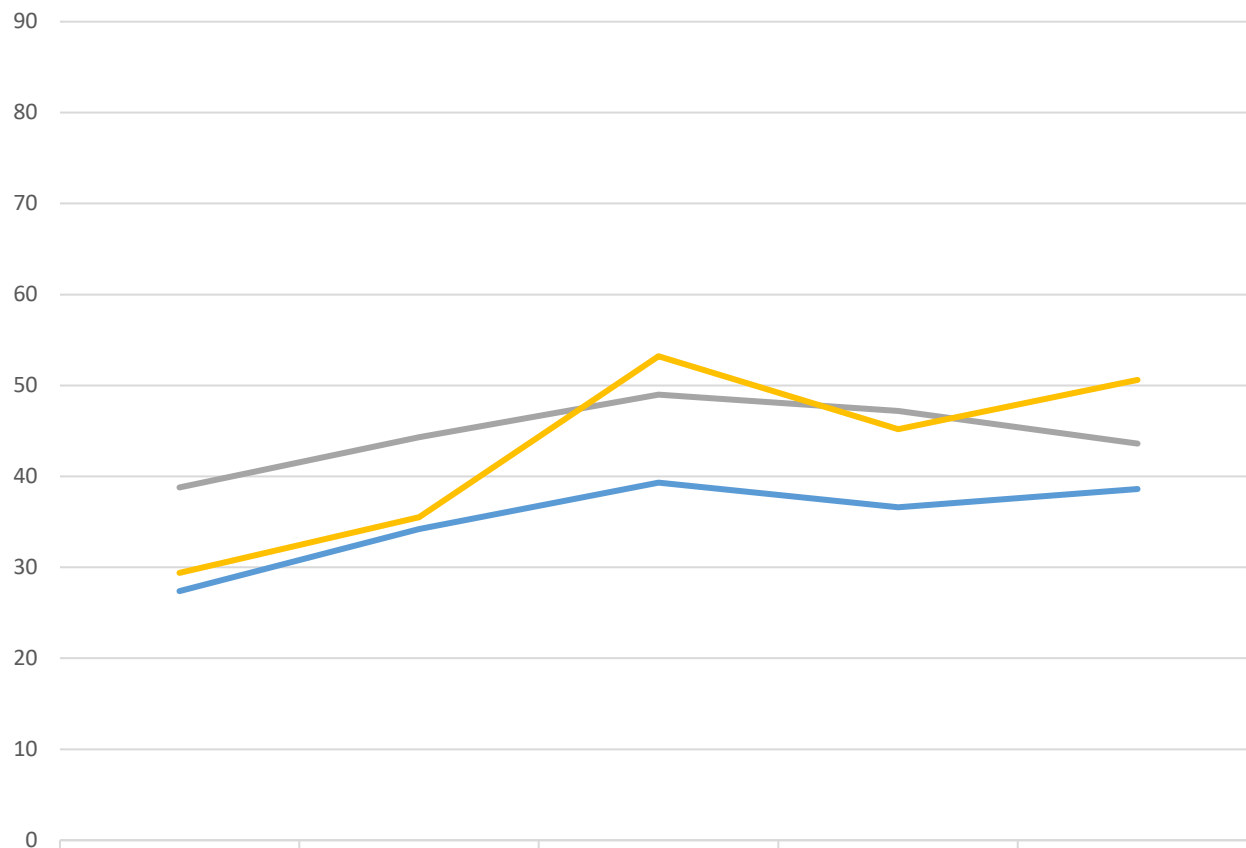
- Il seguente grafico indica la situazione occupazionale ad un anno di distanza dal conseguimento della laurea triennale L-4.
- Viene confrontato il totale dei corsi di studio italiani con i singoli corsi di studio della classe L-4 luav.
- Da una prima analisi del quinquennio 2020-2024 si può apprezzare che, seppure con andamento altalenante (cds in Design della moda e arti multimediali) il tasso di occupazione dei due cds dell'Ateneo, hanno sempre totalizzato un tasso di occupazione superiore alla media italiana dei corsi di studio della medesima classe.
- Nell'ultima indagine del 2024, il corso di studi in Design della moda e arti multimediali totalizza un tasso di occupazione del 50,6%, seguito dal cds in Design del prodotto (43,6%) e dalla media dei cds italiani nella classe L-4 (38,6%).

# Condizione occupazionale dei laureati ad 1 anno dalla laurea triennale

Classe L-4 - Disegno industriale

Confronto luav - Corsi di Studio sulla risposta: "Tasso di occupazione". Valori percentuali

Fonte: Almalaurea, Condizione occupazionale dei laureati, dal 2020 al 2024



— L-4 Italia	2020	2021	2022	2023	2024
— Design del prodotto, della comunicazione visiva e degli interni	38,8	44,3	49,0	47,2	43,6
— Design della moda e arti multimediali	29,4	35,5	53,2	45,2	50,6

**Corsi di studio triennali nella classe L-4 - Approfondimento indagine Almalaura sulla condizione occupazionale dei laureati ad un anno dalla laurea (tab. 1) - Indagine 2024**

Domanda	L-4 Italia	L-4 luav	L-4 Design del prodotto, della comunicazione visiva e degli interni	L-4 Design della moda e arti multimediali
<b>1. Popolazione analizzata</b>				
Numero di laureati	2.033	259	151	108
Numero di intervistati	1.288	189	110	79
Tasso di risposta sul totale dei laureati	63,4	73	72,8	73,1
Tasso di risposta sui laureati contattabili	68,1	81,8	81,5	82,3
<b>Genere (%)</b>				
Uomini	37,4	38,2	40,4	35,2
Donne	62,6	61,8	59,6	64,8
Eta' alla laurea (medie, in anni)	23,7	23,7	23,7	23,6
Voto di laurea (medie, in 110-mi)	106,2	106,5	105,6	107,7
Durata degli studi (medie, in anni; sui laureati in atenei non telematici)	3,7	3,5	3,4	3,5
Durata degli studi (medie, in anni; sui laureati in atenei telematici)	-	-	-	-
Indice di ritardo (sui laureati in atenei non telematici)	0,23	0,16	0,15	0,18
Indice di ritardo (sui laureati in atenei telematici)	-	-	-	-
<b>2b. Formazione post-laurea</b>				
Hanno partecipato ad almeno un'attività di formazione post-laurea (%)	35	36	36,4	35,4
<b>Attività di formazione post-laurea: conclusa/in corso (% per attività)</b>				
Collaborazione volontaria	4,2	2,6	3,6	1,3
Tirocinio/praticantato	1,7	1,6	1,8	1,3
Scuola di specializzazione	1,8	1,1	0,9	1,3
Master universitario di primo livello	8,2	4,8	6,4	2,5
Altro tipo di master	6,4	7,4	5,5	10,1
Stage in azienda	17,8	23,3	24,5	21,5
Corso di formazione professionale	2,4	1,1	-	2,5
Attività sostenuta da borsa di studio	1,2	1,6	-	3,8
<b>3. Condizione occupazionale</b>				
<b>Tasso di occupazione</b>				
Uomini	45,1	54,9	54,3	56
Donne	34,5	41,5	35,9	48,1
<b>Totale</b>	<b>38,6</b>	<b>46,6</b>	<b>43,6</b>	<b>50,6</b>
Quota che non lavora, non cerca ma è impegnata in un corso universitario/praticantato (%)	38,6	31,7	39,1	21,5
<b>Esperienze di lavoro post-laurea (%)</b>				
Non lavorano ma hanno lavorato dopo la laurea	20,7	27,5	27,3	27,8
Non hanno mai lavorato dopo la laurea	40,7	25,9	29,1	21,5
<b>Ricerca del lavoro (%)</b>				
Non lavorano e non cercano	44,9	40,2	48,2	29,1
Non lavorano ma cercano	16,5	13,2	8,2	20,3
Tasso di disoccupazione	24,5	18,5	12,7	24,5
<b>4. Ingresso nel mercato del lavoro</b>				
Numero di occupati	497	88	48	40
<b>Occupati: condizione occupazionale alla laurea (%)</b>				
Proseguono il lavoro iniziato prima della laurea	27,8	29,5	22,9	37,5
Non proseguono il lavoro iniziato prima della laurea	17,5	26,1	31,3	20
Hanno iniziato a lavorare dopo la laurea	54,7	44,3	45,8	42,5
<b>Occupati: tempi di ingresso nel mercato del lavoro (medie, in mesi)</b>				
Tempo dalla laurea all'inizio della ricerca del primo lavoro	1,1	1,1	1,1	1
Tempo dall'inizio della ricerca al reperimento del primo lavoro	2,8	2,7	2,4	3,3
Tempo dalla laurea al reperimento del primo lavoro	4	3,8	3,5	4,2

**Corsi di studio triennali nella classe L-4 - Approfondimento indagine Almalaurea sulla condizione occupazionale dei laureati ad un anno dalla laurea (tab. 2) - Indagine 2024**

Domanda	L-4 Italia	L-4 luav	L-4 Design del prodotto, della comunicazione visiva e degli interni	L-4 Design della moda e arti multimediali
<b>5. Caratteristiche dell'attuale lavoro</b>				
<b>Professione svolta (%)</b>				
Imprenditori e alta dirigenza	1	-	-	-
Professioni intellettuali, scientifiche e di elevata specializzazione	27	26,1	31,3	20
Professioni tecniche	43,6	40,9	43,8	37,5
Professioni esecutive nel lavoro d'ufficio	8,7	9,1	8,3	10
Altre professioni	19,7	23,9	16,7	32,5
<b>Tipologia dell'attività lavorativa (%)</b>				
Attività in proprio	12,9	11,4	14,6	7,5
Tempo indeterminato	15,3	11,4	14,6	7,5
Tempo determinato	25,8	29,5	25	35
Borsa o assegno di studio o di ricerca	0,8	-	-	-
Contratti formativi	27	26,1	22,9	30
Altre forme contrattuali	14,7	20,5	22,9	17,5
Senza contratto	3,4	1,1	-	2,5
Diffusione dello smart working (%)	23,1	17	22,9	10
Diffusione del part-time (%)	36,2	35,2	31,3	40
Diffusione del part-time involontario (%)	14,3	13,6	8,3	20
Numero di ore settimanali di lavoro (medie)	33,5	34,5	35,2	33,8
<b>6. Caratteristiche dell'impresa</b>				
<b>Settore di attività (%)</b>				
Pubblico	6,4	1,1	2,1	-
Privato	91,3	97,7	97,9	97,5
Non profit	2	1,1	-	2,5
<b>Ramo di attività economica (%)</b>				
Agricoltura	-	-	-	-
Metalmeccanica e meccanica di precisione	4,8	3,4	6,3	-
Edilizia	10,3	8	14,6	-
Chimica/Energia	1	1,1	-	2,5
Altra industria manifatturiera	15,5	22,7	12,5	35
Totale industria	31,6	35,2	33,3	37,5
Commercio	22,7	20,5	18,8	22,5
Credito, assicurazioni	0,4	-	-	-
Trasporti, pubblicità, comunicazioni	13,3	11,4	16,7	5
Consulenze varie	13,1	13,6	18,8	7,5
Informatica	1,2	-	-	-
Altri servizi alle imprese	1,8	2,3	-	5
Pubblica amministrazione, forze armate	0,8	-	-	-
Istruzione e ricerca	3	-	-	-
Sanità	0,8	1,1	2,1	-
Altri servizi	10,7	13,6	8,3	20
Totale servizi	67,8	62,5	64,6	60

**Corsi di studio triennali nella classe L-4 - Approfondimento indagine Almalaurea sulla condizione occupazionale dei laureati ad un anno dalla laurea (tab. 3) - Indagine 2024**

Domanda	L-4 Italia	L-4 luav	L-4 Design del prodotto, della comunicazione visiva e degli interni	L-4 Design della moda e arti multimediali
<b>Area geografica di lavoro (%)</b>				
Nord-Ovest	20,5	14,8	10,4	20
Nord-Est	28,4	77,3	81,3	72,5
Centro	25,2	2,3	2,1	2,5
Sud	17,1	-	-	-
Isole	5,4	-	-	-
Estero	3,4	5,7	6,3	5
<b>7. Retribuzione</b>				
<b>Retribuzione mensile netta (medie, in euro)</b>				
Uomini	1227	1299	1365	1184
Donne	980	1034	1014	1051
Totale	1089	1149	1193	1098
<b>8. Utilizzo e richiesta della laurea nell'attuale lavoro</b>				
Laureati che proseguono il lavoro iniziato prima della laurea: hanno notato un miglioramento nel proprio lavoro dovuto alla laurea (%)	36,2	23,1	9,1	33,3
<b>Laureati che proseguono il lavoro iniziato prima della laurea e che hanno notato un miglioramento nel lavoro: tipo di miglioramento (%)</b>				
Dal punto di vista economico	14	-	-	-
Nella posizione lavorativa	24	33,3	100	20
Nelle mansioni svolte	10	16,7	-	20
Nelle competenze professionali	52	50	-	60
Sotto altri punti di vista	-	-	-	-
<b>Utilizzo delle competenze acquisite con la laurea (%)</b>				
In misura elevata	42,7	46,6	47,9	45
In misura ridotta	36,2	31,8	35,4	27,5
Per niente	20,9	20,5	16,7	25
<b>Adeguatezza della formazione professionale acquisita all'università (%)</b>				
Molto adeguata	45,9	46,6	50	42,5
Poco adeguata	35	37,5	37,5	37,5
Per niente adeguata	19,1	15,9	12,5	20
<b>Richiesta della laurea per l'attività lavorativa (%)</b>				
Richiesta per legge	11,1	10,2	14,6	5
Non richiesta ma necessaria	27	19,3	20,8	17,5
Non richiesta ma utile	43,5	52,3	47,9	57,5
Non richiesta né utile	18,5	18,2	16,7	20
<b>9. Efficacia della laurea e soddisfazione per l'attuale lavoro</b>				
<b>Efficacia della laurea nel lavoro svolto (%)</b>				
Molto efficace/Efficace	45,2	48,2	47,9	48,6
Abbastanza efficace	31,8	29,4	33,3	24,3
Poco/Per nulla efficace	22,9	22,4	18,8	27
Soddisfazione per il lavoro svolto (medie, scala 1-10)	7,2	7,2	7,5	6,9
Occupati che cercano lavoro (%)	27	25	22,9	27,5

## Note

*\*Consideriamo «**Atenei competitor**» gli atenei che offrono corsi di studio nelle classi L-4, L-17, L-21, LM-4, LM-12, LM-48, LM-65. La tabella che segue riguarda gli atenei competitor che aderiscono all'Indagine Almalaurea «Profilo dei laureati», ovvero:*

*Bari, Bari Politecnico, Basilicata, Bergamo, Bologna, Bolzano, Brescia, Cagliari, Calabria, Camerino, Campania Luigi Vanvitelli, Catania, Chieti e Pescara, Ferrara, Firenze, Genova, Marche Politecnica, Messina, Milano IULM, Milano, Molise, Napoli Benincasa, Napoli Federico II, Padova, Palermo, Parma, Pavia, Perugia, Pisa, Reggio Calabria Mediterranea, Roma Sapienza, Roma Tor Vergata, Roma Tre, Salento, Salerno, Sassari, Teramo, Torino, Torino Politecnico, Trento, Trieste, Toscana, Udine.*

*\*\*Consideriamo «**Università vicine**» i seguenti atenei: Venezia Ca' Foscari, Padova, Ferrara, Verona, Udine, Trento, Trieste, Bologna, Bolzano.*

*\*\*\* Con «**Totale Italia**» si fa riferimento ai corsi di laurea di tutti gli atenei italiani che aderiscono al consorzio Almalaurea (si veda [www.almalaurea.it](http://www.almalaurea.it)). L'indagine Almalaurea è di tipo censuario. Di seguito sono riportate le numerosità degli studenti e la copertura per l'indagine 2024:*

Corsi di studio	N. laureati	N. intervistati	Copertura (%)
Tutti i cds triennali degli atenei italiani	170.663	110.844	64,9
Tutti i cds triennali Iuav	607	453	74,6
Tutti i cds triennali degli atenei competitor	3.895	2.527	64,9
Tutti i cds triennali delle università vicine	32.901	20.172	61,3
Tutti i cds della classe L4 degli atenei italiani	2.033	1.288	63,4
Tutti i cds della classe L4 Iuav	259	189	73,0