

I  
- - -  
U  
- - -  
A  
- - -  
V

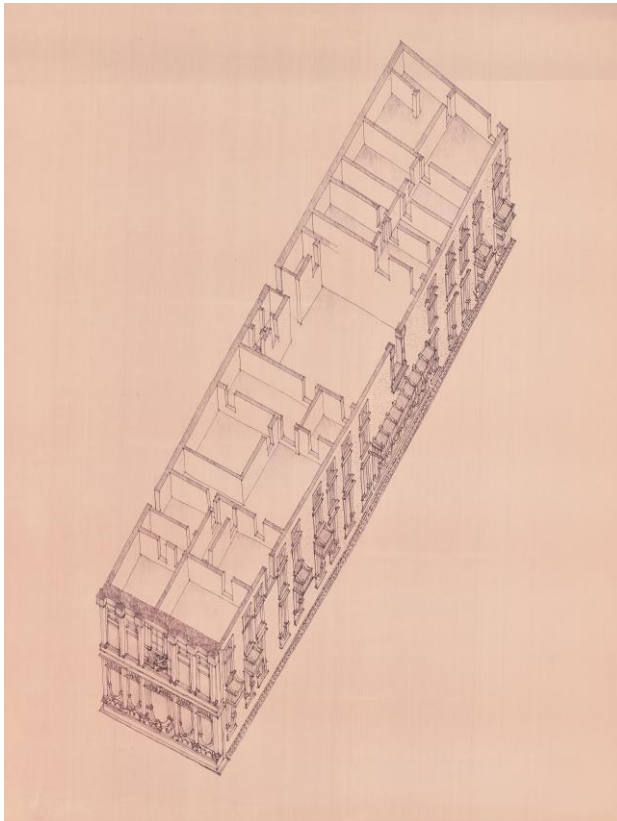
Università Iuav di Venezia

Dorsoduro 2196 / Cotonificio veneziano  
30123 Venezia  
t. +39 041 257 1011-1012-1013-1014  
archivio.progetti@iuav.it  
www.iuav.it/archivioprogetti

AREA RICERCA, SISTEMA  
BIBLIOTECARIO E DOCUMENTALE

Archivio Progetti

# Archivio Impresa di costruzioni Cattelan Elenco di consistenza del fondo archivistico



A cura di Rosa Maria Camozzo

Università Iuav di Venezia, Archivio Progetti, 2022



Gli inventari ed elenchi di consistenza dell'Archivio Progetti sono pubblicati sotto la licenza [Creative Commons "Attribuzione – Non commerciale – Non opere derivate"](#).

Eventuali contenuti riservati sono sottoposti alla seguente disciplina:

In aggiunta alle libere utilizzazioni previste dalla Legge italiana sul diritto d'autore (L. 633/1941 e successive modifiche), l'Archivio Progetti Luav, titolare del diritto di disporre, rende libere le seguenti utilizzazioni delle proprie pubblicazioni, rinunciando per esse a qualsiasi forma di compenso:

- la copia a scopo di studio personale, comunque effettuata e senza limiti quantitativi o di formato;
- la copia e la distribuzione su supporto cartaceo o su supporto elettronico locale, per finalità didattiche, scientifiche e documentarie, con esclusione di qualsiasi finalità commerciale;
- la lettura in pubblico a scopo illustrativo e non commerciale.

## Archivio Impresa di costruzioni Cattelan

Il fondo archivistico dell'Impresa di costruzioni Cattelan (attiva dal secondo dopoguerra fino agli anni '90 del Novecento) è stato donato all'Archivio Progetti dell'Università Iuav di Venezia nel 2019.

L'Impresa di Angelo Cattelan ha svolto la propria attività principalmente a Venezia e in località limitrofe e ha partecipato alla realizzazione di edifici pubblici (chiese, scuole, ospedali) e di edilizia residenziale pubblica al Lido, a Marghera, nel Villaggio San Marco, a Padova e ha condotto interventi di restauro in edifici monumentali del centro storico veneziano. Un particolare elemento di interesse del fondo archivistico risiede nel fatto che la documentazione contenuta si collega e completa quella di alcuni altri fondi già nelle collezioni dell'Archivio Progetti, in modo particolare negli archivi Virgilio Vallot e Giorgio Bellavitis.

### Elenco di consistenza

Faldoni n. 1-74

Rotoli disegni n. 1-75 in cassette M-01, M-02, M-03, M-04, M-05

Id	titolo	note
<b>Faldoni</b>		
1	Restauro Palazzo Cammello (palazzo Mastelli) a Cannaregio, 1969: disegni, documentazione fotografica, certificato di collaudo, appunti, atti di compravendita	Vedi 48
2	Mercato del pesce Grado: calcoli, disegni, 1948	
3	INADEL 1968, S. Simeone Grande, inizio lavori 16.1.1967, 1.9.1968 abitabile. Copie, stima, licenza, pratica, causa tribunale	
4	Scuola elementare S. Giuliano. Disegni su lucido, copie, calcoli, contratto, fotografie, capitolato d'appalto, 1956-60 ca	
5	Fabbricato all'Angelo Raffaele (fabbricato a uso abitazione e sopraelevazione di parte di fabbricato). Copie, disegni su lucido, autorizzazione, 1955-56 ca	
6	Lavori vari: <ul style="list-style-type: none"><li>- Progetto concorso via Scarsellini Marghera per Ist. Case popolari Ve. Avviso di concorso, relazione, copie, studi, 1950;</li><li>- Signora Falchi Maria. Carte per la pratica (riparazione coperto, 1977</li><li>- Progetto Federici e lavori coperto S. Benetto. Carte per la pratica, 1977</li><li>- Cantiere in. Moro, S. Marco Ve. Pratica, documentazione fotografica, 1975</li><li>- Restauro statico conservativo, edificio demaniale, caserma S. Chiara Venezia: capitolato, 1977</li><li>- Progetto ascensore Giulia Taddei Gambier, 1969</li></ul>	

	- Progetti lavori piccoli diversi, preventivi, disegni, appunti, 1956-75	
7	IFI, Imprese Fondiarie Italiane, Malamocco (costruzione di appartamenti al Lido di Venezia angolo tra via Falier e via Malamocco): copie, disegni, ricevute, 1956-58	
8	Cappellin via Lepanto, Lido di Venezia, 1963-64 (appartamenti di civile abitazione: copie, 1962	
9	Istituto Veneto di scienze lettere ed arti (restauro e variante): copie, relazione, concessione, documentazione fotografica, 1977-84. Con ponte di collegamento Palazzo Loredan e Calle del Clero	
10	Restauro S. Croce 972-73-74: certificati e autorizzazioni, radicale risanamento e riforma edificio S. Croce 973-974, chiesa parrocchiale S. Simeone dott. Giuseppe Mosconi: consuntivo lavori, copie, disegni su lucido, 1969	
11	La prora cooperativa, Sacca Fisola (nuova costruzione): perizie sul terreno, capitolato, collaudo, contratto, fotografie copie, 1967-69	
12	Condominio via Lepanto 34, Lido: copie, disegni, calcoli, s.d.	
13	Palazzo Loredan disegni (restauri statico conservativo di Palazzo Loredan sede dell'Istituto Veneto di scienze ed arti)	Vedi n. 9
14	Cooperativa La prora, costruzione di un edificio destinato a negozi, uffici, alloggi in Mestre, Carpenedo: capitolato, copie 1960	
15	Nuova sede municipale di Marghera, 1959: collaudo e certificazione, copie, disegni, 1957	
16	Condominio via Lepanto 24, Lido: copie e disegni	Vedi n. 12 (è lo stesso)
17	Canale del Pianto: capitolato, copie, 1976 Opere di restauro e piccoli lavori di sistemazione interna dei locali di primo e secondo piano della realtà denominata "Canal al Pianto"	
18	Ina Casa Murano, foto: copie, fotografie	
19	Fotografie Padova (edilizia popolare?)	
20	Chiesa S. Michele Arcangelo e canonica, via F.lli Bandiera, Marghera: copie, relazione, disegni su lucido, 1950	
21	Istituto Veneto di scienze, lettere ed arti: copie, disegni su lucido, 1977-78	Vedi n. 9 e n. 13
22	Istituto Veneto di scienze, lettere ed arti: relazione, cartella tecnica, domande, denuncia opere cemento armato, copie, 1977-86 ca	Vedi 9, 13, 21
23	Palazzo Ariani, restauro e riforma: copie, contratto di appalto, capitolato, fatture (1976), certificazione collaudo, 1967-69	

24	IACP, due fabbricati per 50 alloggi, Marghera via Casati: copie, collaudo statico, 1966-1971. Contiene inoltre: preventivo per caserma carabinieri Murano, copie ufficio tecnico Venezia, Ospedale psichiatrico S. Clemente, 1969	
25	E.C.A. Restauro Istituto Manin, Lista di Spagna, collaudo 5.6.1966: copie, certificato di collaudo, lavori eseguiti, fatture, calcoli, 1965-66	
26	Cooperativa Parva Domus, contratto novembre 1955, collaudo 25 novembre 1958. Progetto per un edificio ad uso abitazioni da costruirsi in zona prospiciente Rio Nuovo fianco verso Calle del Basegò Copie, fotografie, capitolato, certificazioni, 1958. Con un preventivo del 1977. (Arch. Vallot)	
27	INA Lido 1959-60 Costruzione di 3 edifici ad uso abitazioni e negozi in Venezia Ldo, via Lepanto, via Bragadin Disciplinare d'incarico, schema contratto appalto, verifica calcoli, copie, s.d.	
28	Medio Credito delle Venezie, ristrutturazione Palazzo Pesaro Contratto di appalto, capitolato, copie, 1968 Studio architetti Giorgio Bellavitis & Nani Valle	
29	INA Casa S. Giuliano, case basse. Copie e calcoli, 1954. Sottonucleo 2°	
30	Via Emo Lido, Scarpa 1957. Ditta Scarpa-Piave vecchia. Computo metrico, calcoli, copie, corrispondenza, appunti, 1957-58	
31	Istituto Autonomo Case popolari, Marghera via Casati, disegni di contratto, anno 1972. Copie, documentazione fotografica del cantiere, 1971	
32	INA Casa, case alte S. Giuliano, 1954. Contratto di appalto, copie, elenco prezzi, certificato di collaudo, disegni strutture, 1954-55	
33	INA Lido, disegni fabbricati ABC. Edifici di via Lepanto. Copie, 1958	
34	INA Padova, via Forcellini, disegni. Copie di disegni, 1958	Vedi 50
35	Istituto Autonomo Case Popolari, lavori di costruzione di un fabbricato con 32 alloggi in località Campalto, quartiere CEP. Copie di disegni e documentazione fotografica del cantiere, 1972	Vedi 3, 38
36	Centrale telefonica in Riva di Biasio per conto della SIP. Copie di disegni, contratto d'appalto, corrispondenza, 1973-75	
37	INA Lido, disegni fabbricati ABC. Copie di disegni, 1959	Vedi n. 33
38	CEP Campalto, disegni di contratto. Copie di disegni, 1972	Vedi n. 3, 35
39	INCIS Mestre, disegni. Copie di disegni, 1955	

40	Istituto Autonomo Case Popolari, Marghera via Casati, disegni di contratto anno 1972. Contratto di appalto, collaudo finale, documentazione fotografica del cantiere e del realizzato	Vedi n. 31
41	Caserma S. Chiara. Copie di disegni, 1965	
42	INCIS Mestre, disegni. Copie di disegni, 1955 ca	Vedi n. 39
43	IACP Marghera via Casati, disegni, 1971	Vedi n. 31 e n. 40
44	Edison. Case Edison, via Tassini Mestre Collaudo, copie di disegni, contratto, 1959-63	
45	Autorimessa S. Pietro di Gorizia. Calcoli, copie di disegni, disegni su lucido, 1941-48 ca	
46	INA Casa, villaggio S. Marco disegni. Copie di disegni, 1956-57. Quartiere Aretusa, Luigi Piccinato	
47	Istituto Eliomarino S. Camillo-Alberoni, costruzione di una chiesa maggio 1970/settembre 1972. Copie di disegni.	
48	Palazzo Cammello. Licenza edilizia con disegni, copie di disegni, elenco lavori, documentazione fotografica, 1968 ca	Vedi n. 1
49	Convento suore di S. Giuseppe, Mestre. Disegni su lucido, copie di disegni, fotografie, 1959-60 (macchie diffuse di umidità e acqua)	
50	Case via Forcellini, Padova. Copie di tavole, capitolato, collaudi, fotografie del cantiere, 1957-61? ca	vedi n. 34
51	Oceania Lido, via Morosini. Società Oceania, fabbricato ad uso abitazione civile Copie di disegni, disegni su lucido, preventivi 1957-58	
52	Albergo Elvezia, Lido, 1956 Sistemazione e ampliamento dell'hotel Helvetia. Arch. Vallot Copie di disegni, disegni su lucido, corrispondenza, 1957-58	
53	S. Francesco della Vigna, canonica. Copie di disegni, disegni su lucido, corrispondenza con il comune, fotografie, 1962-63	
54	Ospedale S. Clemente. Relazione di calcolo, copie di disegni, 1969-70	
55	Giudecca S. Giacomo, Giannolla. Copie di disegni, 1971	
56	<ul style="list-style-type: none"> <li>- Disegni e corrispondenza dott. Rebonato, Marghera, Progetto di casetta popolare da costruirsi a Porto di Marghera, proprietà L. Rebonato: copie di disegni, contratto, 1947-48</li> <li>- Restauro S. Croce 284 proprietà Ossena: contratto di appalto, copie di disegni, 1957</li> </ul>	

	<ul style="list-style-type: none"> <li>- Ospedale psichiatrico S. Servolo: copie di disegni, 1969</li> <li>- Banca commerciale italiana domande-licenze denuncia infortuni, ecc.: copie di disegni, corrispondenza, documentazione fotografica, capitolato, 1966 ca</li> <li>- Museo Provinciale Torcello: copie di disegni, s.d.</li> <li>- Condominio Airone Jesolo: convenzione, copie di disegni, fotografie, s.d.</li> </ul>	
57	INA Casa Lido, via Lepanto: copie di disegni, disegni su lucido	
58	Case INA Casa Murano anno 1953: disegni su lucido, copie di disegni, 1948	
59	Complesso parrocchiale Campalto: copie di disegni, capitolato, 1964	
60	Giudecca Pontelongo, Studio Benvenuti, 1984-93	
61	Camera di Commercio di Venezia, 1961: copie di disegni, disegni su lucido, fotografia, appunti, verbali, contratto, articoli di giornale, 1952-62	
62	Restauro S. Antonin (negozio sig. Lanza): copie di disegni, corrispondenza comune, rilievi, autorizzazioni, ricorso, 1968-77	
63	Corte Contarina, Assicurazioni Generali (lavoro non eseguito): elenco lavori, relazione, corrispondenza, copie di disegni, documentazione fotografica, 1970-71	
64	Stefanelli Lido Appartamenti civile abitazione, Lido via G. D'Acri, certificato di collaudo del fabbricato in via Barbarigo, ampliamento e sopraelevazione, opere murarie fabbricato alle Quattro Fontane n. 4. Copie di disegni e documenti, 1961-62	
65	INADEL S. Simeone 1967: copie di disegni, esecutivi di cemento armato, disegni su lucido, documentazione fotografica, 1967	
66	IACP scuola elementare Favaro Veneto, 2° lotto, denuncia opere CA: collaudo statico, copie di disegni, 1978-79	
67	IACP scuola elementare Favaro Veneto: capitolato, copie di disegni, documentazione fotografica, 1975-76	
68	Istituto S. Giovanni, S. Maria del Mare, Pellestrina: copie di disegni, fotografie, 1964-65	
69	Scuola materna Bissuola: copie di disegni, 1976-77	
70	<ul style="list-style-type: none"> <li>- Condominio S.M. dei Servi, Padova via Meneghini: copie dei disegni, 1958</li> <li>- Scuola elementare Suore Dorotee, Mestre: copie di disegni, s.d.</li> </ul>	

	<ul style="list-style-type: none"> <li>- Acnil Venezia, nuovo bacino di carotaggio: calcoli di stabilità, computo metrico, copie di disegni, 1954</li> <li>- Scuola elementare via Gobbi Favaro: copie, 1978</li> </ul>	
71	Scuola elementare via Gobbi, Favaro: documentazione fotografica, relazioni, copie di disegni, 1978-79	
72	INCIS Mestre: copie di disegni, 1958	
	Bianchini d'Alberigo. Restauro edificio in Corte Moretta e restauro di un fabbricato in Piazzale Roma: copie di disegni, documentazione fotografica, autorizzazioni, abitabilità, 1981-85 ca	
74	Miscellanea di carte relative a edificio di sei appartamenti in Mestre via Monte S. Michele, palazzo Mastelli del Cammello, edificio ad uso negozi e civili abitazioni, Comune di Chiarano: copie e documenti	
<b>Rotoli di disegni</b>		
	<b>Cassetto M-01</b>	
1	Palazzo Loredan, 10 disegni (5 rotoli)	Vedi 10, 22, 36, 37, 58
2	S. Camillo Alberoni, particolari della chiesa, 12 disegni (2 rotoli)	Vedi 21
3	CEP Campalto, 9 disegni (2 rotoli)	Vedi 35, 38
4	Scuoletta di S. Rocco, restauro e risanamento (Aldo Albini), 7 disegni (2 rotoli)	
5	IACP Marghera, via Casati, 5 disegni	Vedi 27
6	IACP Favaro , scuola elementare 12 aule, 3 disegni	
7	Gambier sistemazione e ascensore, 6 disegni, 4 c. di studi	
8	INA Casa Lido, via Lepanto 24, 78 disegni (3 rotoli)	Alcuni di Mestre via Milano
9	INCIS Mestre, via Tasso e via Milano, 14 disegni	
10	Palazzo Loredan, 24 disegni (5 rotoli)	Vedi 1, 22, 36, 37, 58
	<b>Cassetto M-02</b>	
11	Medio Credito, 11 disegni	
12	Fabbricato ad uso abitazione Banca Commerciale, S. Bartolomeo, Venezia, 9 disegni	
13	Caserma P.S. S. Chiara, 2 disegni	
14	IACP, scuola elementare e palestra, Favaro, 8 disegni (4 rotoli)	
15	S. Simeone disegni 1:50 e disegni canonica, 13 disegni	



16	INCIS Mestre, elio, 29 disegni	
17	C.a. copertura Giudecca IACP, 4 disegni	
18	S. Michele di Marghera, casa della gioventù, 6 disegni	
19	Sei appartamenti in Mestre via Monte S. Michele, 1 disegno	
20	Rio Marin, S. Croce 913, abitazione, 1 disegno	
21	S. Camillo Alberoni, piante dell'insieme 1:200, 1° piano	Vedi 2
22	Istituto Veneto scienze lettere ed arti, 8 disegni (radex)	Vedi 1, 10, 36, 37, 58
23	Archivio di Stato piante 1:100 pervenute dal Genio Civile, 7 disegni in copia	
	<b>Cassetto M-03</b>	
24	Fabbricati INA Venezia Lido, 1959, 1 disegno (travi)	
25	Bar Odeon Grado, 3 disegni in copia	
26	Restauro del palazzo del Cammello, Cannaregio (armatura), 10 disegni	
27	IACP 1972-73, n. 50 alloggi a Marghera via Casati, 5 disegni	Vedi 5
28	Rio Marin 913, attuale riforma , Scarpa Vittorio	
29	Restauro museo provinciale di Torcello, 5 disegni	
30	Casa Ottolenghi Bardolino, 12 disegni in copia	
31	Scuola elementare Favaro e soffittanza palestra, 12 disegni	
32	Scuola materna Bissuola, 4 disegni	
33	IACP, Sacca Fisola, c.a. fondazione tetto	
34	SIP S. Croce, 1 disegno	
35	Immobile comunale Giudecca, 2 disegni	
36	Palazzo Loredan, Istituto scienze lettere ed arti, 20 disegni (radex, 2 rotoli)	Vedi 1, 10, 22, 37, 58
37	Palazzo Loredan, 2 disegni	Vedi 1, 10, 22, 36, 58
38	Archivio di Stato 1:500, 3 disegni	
39	Istituto S. Giovanni per minorati fisici e per poliomeletici, Pellestrina, 17 disegni (2 rotoli)	
40	Grado, via Caprin, 2 disegni	
41	INA Lido, 3 disegni	
42	La Prora, Sacca Fisola, 1 disegno	

43	Progetto per la costruzione di una altana a Castello 4432, Campiello S. Giovanni, Proprietà Elisabetta Ottolenghi, 1 disegno	
44	INADEL S. Simeone, 7 disegni (2 rotoli)	
45	Unità di abitazione in Venezia, Corte Moretta, proprietà Marina Bianchini d'Alberigo, 3 disegni	
46	Trattoria veneziana, S. Croce 285, progetto camino, 1 disegno	
47	INA Casa Padova via Forcellini, 6 disegni	
48	Edificio a S. Marcuola, Fond.ta Gritti, 1 disegno	
49	INA Lido, 6 disegni (radex)	
50	Restauro e sistemazione a Castello 3471-3472, proprietà Lanza, 2 disegni	
51	Rio Marin 913-918, 2 disegni	
52	Edificio S. Marco installazione ascensore, 2 disegni	
53	Progetto di nuova costruzione per ampliamento di un vano nel condominio di proprietà Zanrosso, S. Croce, 1 disegno	
54	Calle larga del Clero, S. Marco 2940, piante e sezioni stato attuale 1:50, 4 disegni	
55	Federici Primo e Mario, abitazione a S. Marco, S. Benetto 3960, 1 disegno	
56	Restauro S. Croce 460/461, Bianchini d'Alberigo, 6 disegni (2 rotoli)	
57	Per la modifica della facciata dello stabile a Grado, proprietà Pattini Angela, 7 disegni e relazione	
58	Palazzo Loredan, 5 disegni	Vedi 1, 10, 22, 36, 37
	<b>Cassetto M-04</b>	
59	S. Simeone profeta, 4 disegni	
60	Edificio S. Simeone grande, 6 disegni	
61	INA Lido, disegni di calcoli (2 rotoli)	
62	INA Casa Lido via Lepanto 1:100, 4 disegni	
63	Tomba funeraria famiglia Fusco, cimitero di S. Michele, 4 disegni	
64	Complesso parrocchiale Campalto, 2 disegni	
65	Proprietà Mereolo (?), Misericordia, Cannaregio, 4 disegni	
66	Campo della Lana appartamenti, 3 disegni	
67	Lido via Lepanto, fabbricati A e B, 2 disegni	
68	Fabbricato A fondazioni, 4 disegni	

69	INCIS Mestre 1:100, 3 disegni	
70	IAC-INA Casa, 1957, calcoli, 1 rotolo	
71	Fabbricato alla Giudecca, 13 disegni (radex)	
72	Disegni riferibili a una chiesa, 4 disegni	
73	Fabbricato S. Antonin, Castello 3471, 63 disegni	
74	Disegni vari da identificare: prospetti (4 disegni), pianta (1 disegno, schema sottofondazione (1 disegno), 6 disegni	
	<b>Cassetto M-05</b>	
75	Ponte in cemento armato, 21 disegni	