

Esami di stato di abilitazione professionale
Prima sessione 2015, 17 giugno 2015
sezione A, settore architettura

seconda busta

Tema 1

Progetto del nuovo padiglione brasiliano ai giardini della Biennale di Venezia nell'area delimitata nell'allegata planimetria zenitale in scala 1:500 (allegato 1 tema 1 busta 2).

I candidati considerino il padiglione esistente come "già demolito" ai fini del presente esercizio.

Il progetto troverà luogo entro l'area compresa tra: il padiglione austriaco, il padiglione Venezia, il padiglione greco e il Rio dei Giardini.

Si fa presente che il Rio dei Giardini deve restare perfettamente navigabile, come nello stato attuale.

Si richiede una superficie utile di circa 300 mq da adibire quasi esclusivamente a spazio espositivo, con la dotazione di un servizio ad uso esclusivo dello staff, un ripostiglio e un'adeguata soluzione di accoglimento visitatori.

É richiesto un'accurato progetto dell'illuminazione naturale negli ambienti, descritto da elaborati adeguati, con almeno una sezione nord-sud.

Si richiede una breve relazione che illustri le motivazioni delle scelte, i tipi costruttivi e i dimensionamenti adottati.

Tema 2

Progetto di casa a torre a uso residenziale alta circa 40 m, con una superficie coperta di circa 260 mq e sita in un'area urbana periferica a scelta del candidato.

L'edificio deve offrire una superficie residenziale complessiva di circa 6500 mq da suddividersi in almeno 28 alloggi di almeno due diverse pezzature.

Si richiedono:

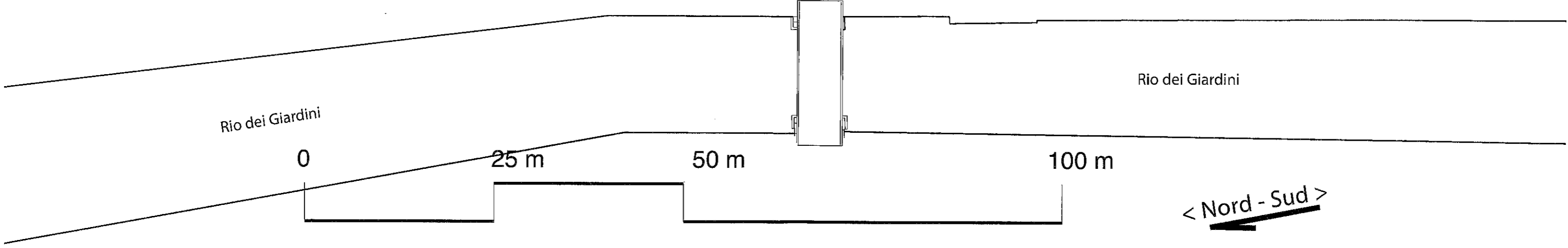
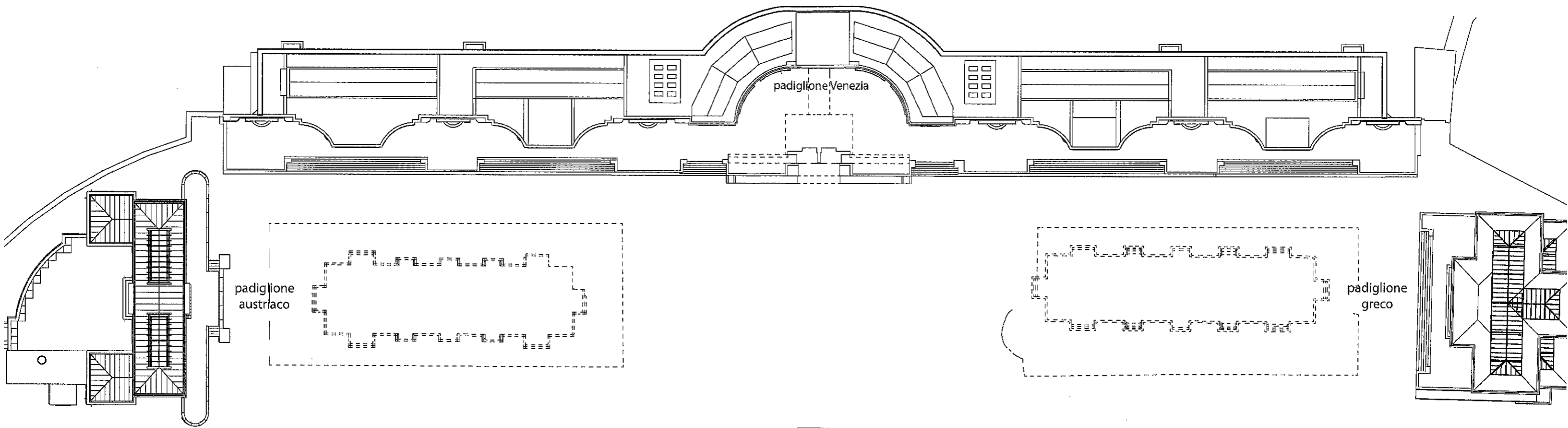
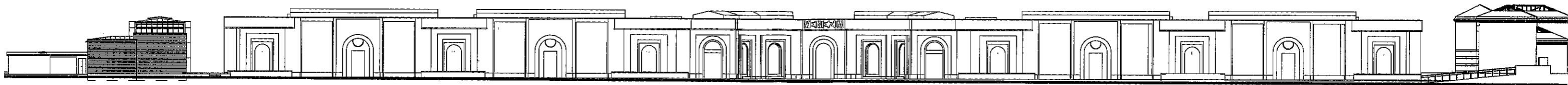
- sezioni orizzontali e verticali (compresi almeno un prospetto) dell'intero corpo edilizio in scala 1:100 impaginati tra loro in corrispondenza;
- sezioni orizzontali e verticali di un alloggio in scala 1:50;
- particolari significativi in scala 1:20 con indicazione dei materiali costruttivi.
- una relazione con appunti grafici che specifichi i tipi strutturali adottati e indichi le caratteristiche architettoniche degli spazi interni ed esterni, specificandone la motivazione in rapporto al luogo d'insediamento prescelto.

Si richiede una breve relazione che illustri le motivazioni delle scelte, i tipi costruttivi e i dimensionamenti adottati.

Handwritten signatures:
Marco B...
A...
P...
Francesco T...
L...

Handwritten initials: Ph

Handwritten signatures:
C...
F...
M...
S...



ALLEGATO 1
TEMA 1
BUSTA 2

Luigi
Antonio
Azevedo

Luigi
Francesco Tendi
Giuseppe