

Esami di stato di abilitazione professionale
Seconda sessione 2016, 16 novembre 2016
Sezione A, settore architettura

Prima busta

Tema 1

Progetto di una struttura permanente a protezione dei mosaici e dei resti di una villa romana in provincia di Ravenna. Nella planimetria allegata è indicato con linea tratteggiata il sedime di scavo da proteggere. Gli elementi murari di delimitazione dei vani della villa sono esito di un intervento di messa in sicurezza e parziale ricostruzione e possono essere utilizzati come punti di appoggio della struttura.

Il candidato disegni pianta dell'attacco a terra della struttura, pianta della copertura, sezione longitudinale e trasversale, prospetto significativo, in scala 1:200, dettagli architettonici e costruttivi in scala adeguata in numero sufficiente ad illustrare la proposta progettuale.

Il candidato predisponga una breve relazione tecnica (massimo una cartella A4) precisando le principali scelte architettoniche/tecnologiche e il dimensionamento dei principali elementi costruttivi.

Tema 2

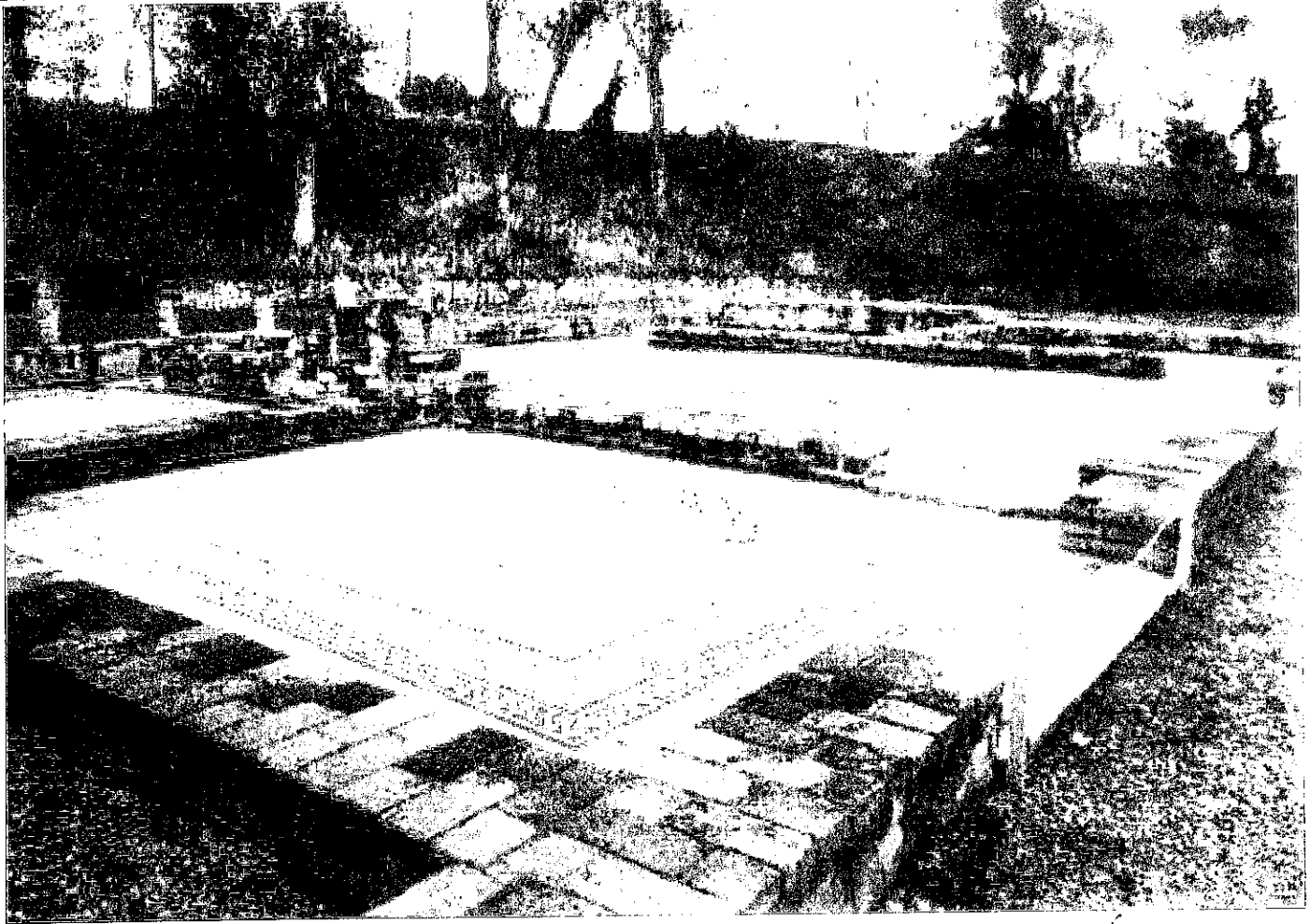
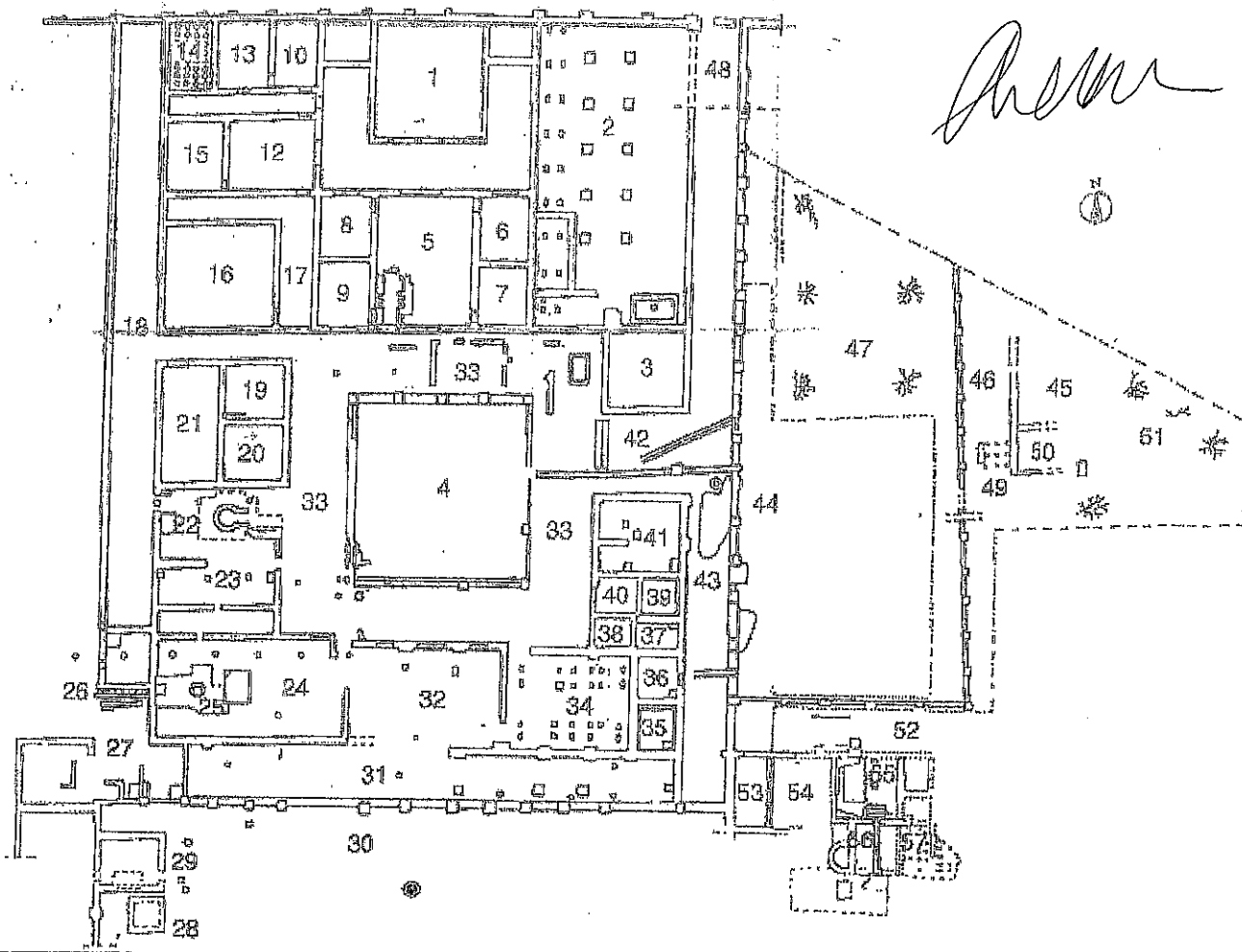
Progetto di una casa isolata su lotto in ambito residenziale a bassa densità nella campagna urbanizzata della centuriazione veneta. Il lotto edificabile misura 20 x 40 ml, uno dei lati corti è servito da una strada a nord, uno dei due lati lunghi è delimitato da un canale. La casa dovrà essere destinata a un nucleo familiare di quattro persone. Indice di copertura massimo 0,4 mq/mq, altezza massima 7 ml, indice di cubatura massimo 0,8 mc/mq.

Il candidato disegni pianta del piano terra con le sistemazioni esterne del lotto, piante di eventuali altri livelli, almeno una sezione e due prospetti, in scala 1:100. Schizzi prospettici e/o assonometrici con la contestualizzazione paesaggistica dell'intervento.

Il candidato predisponga una breve relazione tecnica (massimo una cartella A4) precisando le principali scelte architettoniche/tecnologiche e il dimensionamento dei principali elementi costruttivi.

[Handwritten signatures and initials]

Primo



Dr. A.S.F. [Signature] *Dr. [Signature]*

gma

ACF-L

[Handwritten signature]

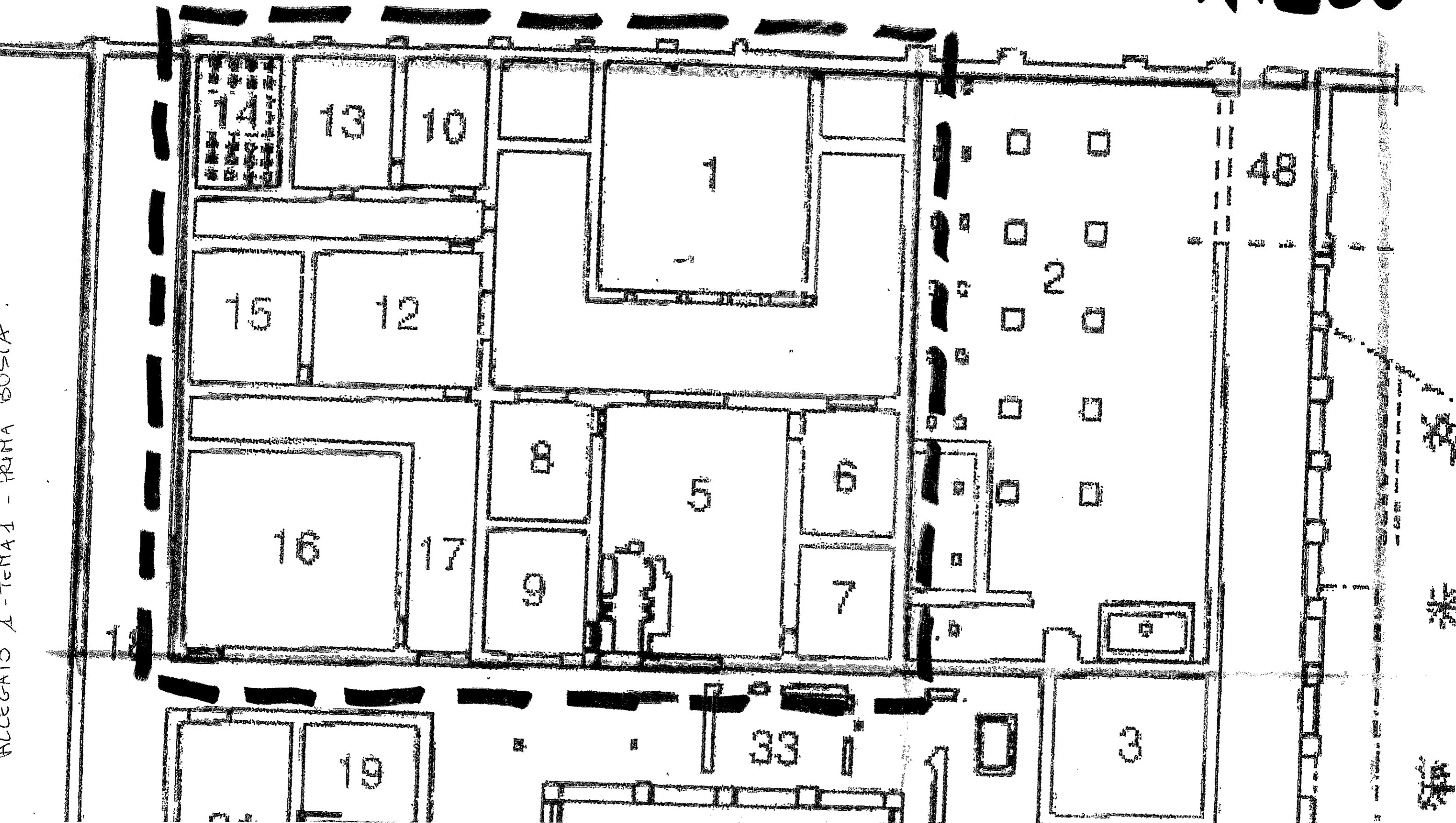
[Handwritten signature]



1:200

[Handwritten signature]
edente Stefan J. H. K.

ALLEGATO A - TEM A 1 - PRIMA BUSTA



**Esami di stato di abilitazione professionale
seconda sessione 2016, 16 novembre 2016
Sezione A, settore architettura**

Umschlag 1

Thema 1

Planung einer fixen Struktur zum Schutz der Mosaiken und der Reste einer römischen Villa im Gebiet von Ravenna. Im beigelegten Lageplan ist der zu schützende Bereich mit einer strichlierten Linie gekennzeichnet. Die Mauern, welche die Räumlichkeiten der Villa abgrenzen, sind das Ergebnis einer Sicherung mit partiellem Wiederaufbau und können als Auflager der neuen Struktur verwendet werden.

Der/die Prüfungskandidat/in soll Grundriss, Dachdraufsicht, Längs- und Querschnitt und eine bedeutende Ansicht in Maßstab 1:200 zeichnen sowie architektonische und Ausführungsdetails in geeignetem Maßstab und ausreichender Anzahl, um den Entwurf darzustellen.

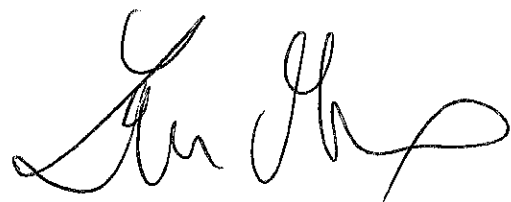
Der/die Prüfungskandidat/in soll in einem kurzen technischen Bericht (max. 1 DIN A4 Seite) die wesentlichen architektonischen und technischen Entscheidungen und die Dimensionierung der tragenden Konstruktion erklären.

Thema 2

Planung eines freistehenden Einfamilienhauses in einer Wohnbauzone mit niedriger Bebauungsdichte im besiedelten Landgebiet der römischen "Centuriatio". Der Baugrund ist 20x40 m gross, die Erschließung erfolgt durch eine Straße auf der Nordseite -kurze Seite-, eine der langen Seiten grenzt an einen schmalen Kanal. Das Haus ist für eine vierköpfige Familie. Überbaute Fläche max. 0,4 m²/m², Höhe max 7,00 m, Bebauungsdichte max. 0,8 m³/m².

Der/die Prüfungskandidat/in soll den Grundriss Erdgeschoss mit Außengestaltung, die Grundrisse anderer ev. Geschosse, mindestens einen Schnitt und zwei bedeutende Ansichten in Maßstab 1:100 zeichnen. Perspektivische und/oder axonometrische Skizzen des Hauses im landschaftlichen Kontext.

Der/die Prüfungskandidat/in soll in einem kurzen technischen Bericht (max. 1 DIN A4 Seite) die wesentlichen architektonischen und technischen Entscheidungen und die Dimensionierung der tragenden Konstruktion erklären.



**Esami di stato di abilitazione professionale
seconda sessione 2016, 16 novembre 2016
Sezione A, settore architettura**

Umschlag 1

Thema 1

Planung einer fixen Struktur zum Schutz der Mosaiken und der Reste einer römischen Villa im Gebiet von Ravenna. Im beigelegten Lageplan ist der zu schützende Bereich mit einer strichlierten Linie gekennzeichnet. Die Mauern, welche die Räumlichkeiten der Villa abgrenzen, sind das Ergebnis einer Sicherung mit partiellem Wiederaufbau und können als Auflager der neuen Struktur verwendet werden.

Der/die Prüfungskandidat/in soll Grundriss, Dachdraufsicht, Längs- und Querschnitt und eine bedeutende Ansicht in Maßstab 1:200 zeichnen sowie architektonische und Ausführungsdetails in geeignetem Maßstab und ausreichender Anzahl, um den Entwurf darzustellen.

Der/die Prüfungskandidat/in soll in einem kurzen technischen Bericht (max. 1 DIN A4 Seite) die wesentlichen architektonischen und technischen Entscheidungen und die Dimensionierung der tragenden Konstruktion erklären.

Thema 2

Planung eines freistehenden Einfamilienhauses in einer Wohnbauzone mit niedriger Bebauungsdichte im besiedelten Landgebiet der römischen "Centuriatio". Der Baugrund ist 20x40 m gross, die Erschließung erfolgt durch eine Straße auf der Nordseite -kurze Seite-, eine der langen Seiten grenzt an einen schmalen Kanal. Das Haus ist für eine vierköpfige Familie. Überbaute Fläche max. 0,4 m²/m², Höhe max 7,00 m, Bebauungsdichte max. 0,8 m³/m².

Der/die Prüfungskandidat/in soll den Grundriss Erdgeschoss mit Außengestaltung, die Grundrisse anderer ev. Geschosse, mindestens einen Schnitt und zwei bedeutende Ansichten in Maßstab 1:100 zeichnen. Perspektivische und/oder axonometrische Skizzen des Hauses im landschaftlichen Kontext.

Der/die Prüfungskandidat/in soll in einem kurzen technischen Bericht (max. 1 DIN A4 Seite) die wesentlichen architektonischen und technischen Entscheidungen und die Dimensionierung der tragenden Konstruktion erklären.

