

**Esami di stato di abilitazione professionale  
seconda sessione 2012, 20 novembre 2012  
sezione A, settore pianificazione territoriale**

**Prima busta**

**Tema 1**

**I Piani Territoriali di Coordinamento Provinciali (PTCP):** contenuti, procedure di formazione e approvazione, rapporti con la pianificazione sovraordinata, riferimenti normativi e atti di indirizzo di riferimento.

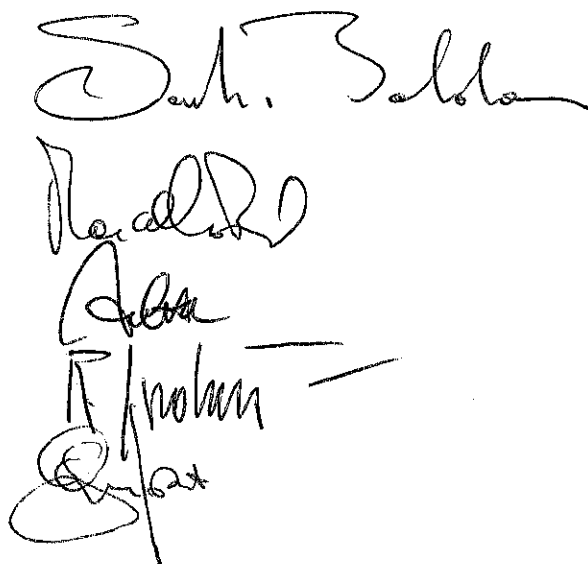
**Il testo non deve superare le 6 facciate**, comprensive di eventuali schemi e grafici che si ritengano utili.

**Tema 2**

In un'area urbana posta in prossimità al centro storico di una cittadina di medie dimensioni, l'Amministrazione Comunale intende realizzare, mediante contributi regionali, un **Centro Sportivo – ricreativo di valenza provinciale**.

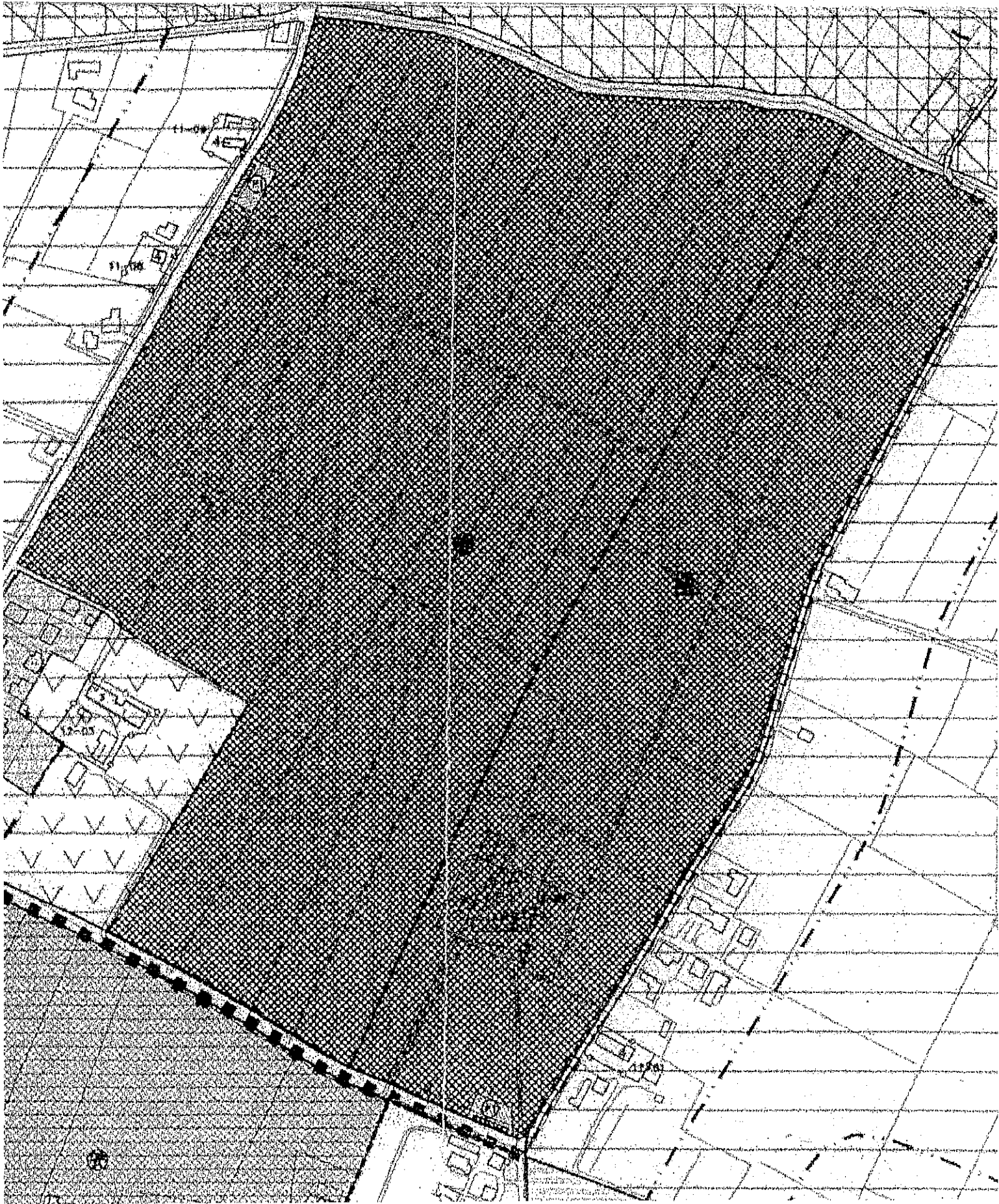
Il candidato ipotizzi e sviluppi, sulla base della vigente normativa di settore:

- Analisi del contesto urbano esistente, con schemi direttori (1:5.000);
- Dimensionamento di massima aree per impianti sportivi e ricreativi con eventuale esemplificazione di tipologie impianti;
- Planimetrie o planivolumetrico di distribuzione aree sportive-centro ricreativo e collegati servizi ( a scala 1:3.000);
- Sezione stradale tipo o sezioni significative dell'area sportiva-ricreativa (a scala idonea);
- Relazione sintetica relativa al progetto ( massimo 4 facciate).



Four handwritten signatures are present at the bottom of the page, stacked vertically. The signatures are in black ink and appear to be cursive or semi-cursive. The top signature is the largest and most legible, followed by three smaller ones.

ALE GATO B PRIMA BUSTA



Smt. S. S. S. / no. 100  
 Porcella, A. / 52



CENTRO STORICO

*G. G. G. G.*  
*1960*