



## COMUNICATO STAMPA

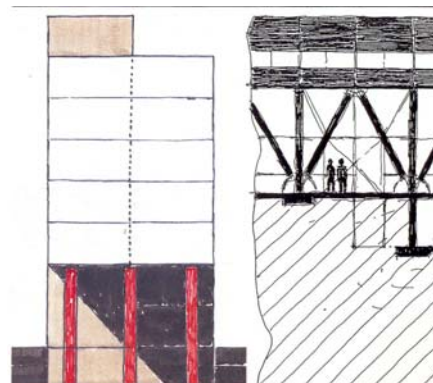
Curatore: Gundula Rakowitz  
Collaboratori: Riccarda Cantarelli

All'interno della seconda edizione del Festival dell'Architettura di Parma (19/25 Settembre), dedicata alla tematica internazionalista **"Ricchezza e Povertà"**, si aprirà la mostra **"Gianugo Polesello Architetture con le ali."**

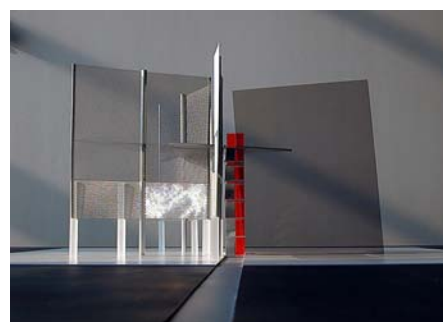
La mostra, sarà aperta lunedì 19 seguita mercoledì 21 alle 17.30 dalla visita guidata con l'autore.

L'esposizione, prodotta dal Festival dell'Architettura in collaborazione con l'Archivio Progetti - Università Iuav di Venezia, propone la poetica di Gianugo Polesello basata sulla costruzione come variazione sul tema che vede il contesto sottoposto alla composizione. Il titolo, quindi, **"Tre architetture con le ali"** è un richiamo alla "Libellula" (architettura in mostra), ma anche al "volo" delle architetture che non hanno un unico contesto di riferimento. La mostra esprime la sfida non tanto di trovare una tipologia riproducibile in diversi contesti, bensì di lavorare a un unico tema e alle sue variazioni; in tal modo è possibile affrontare il problema della misurazione della città e/o territorio su molteplici scale, facendo entrare contemporaneamente l'artificio in una pluriangolazione con altri artifici. I tre progetti in mostra sono:

1. L'edificio IACP (1983-1987) nell'area 167 est a Udine, sospeso da terra da setti paralleli e colonne in cemento armato e ritmato dalla composizione delle finestre a nastro su un lato e dal vetro cemento sull'altro.
2. Il parco con attrezzature pubbliche (1989-1992) riguarda la parte occidentale dell'area del Peep ovest-nord a Udine, definito da un perimetro di portici-pergolati, piazze, un muro attrezzato, un teatro e un centro civico-culturale.
3. La "Libellula" (2000-2002), come architettura fantastica segnaletica o leggerissima scultura luminosa metropolitana, inventata insieme con G. Rakowitz durante la progettazione del nuovo casello autostradale a Padova est.



G. Polesello, Edificio residenziale IACP a Udine (1983-87), schizzi preparatori.



G. Polesello con G. Rakowitz, "Libellula" (2000-2002), veduta del modello.



G. Polesello, Edificio residenziale IACP a Udine (1983-87), viste dell'edificio in linea,