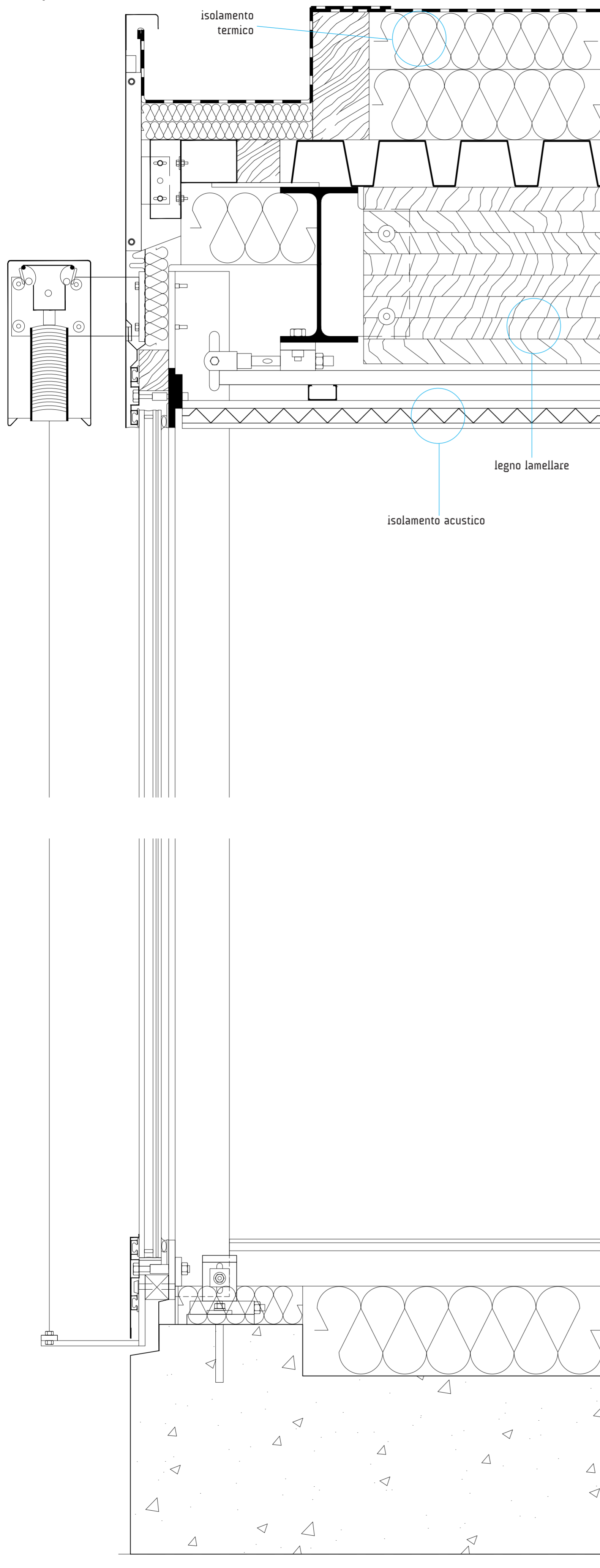


## esempio



## Istruzioni per il ridisegno

Il ridisegno dei dettagli scelti (in scala 1 : 10) sarà effettuato con Autocad utilizzando solamente tre layer nominati come riportato sotto (1). Per gli elementi visti in sezione ci sono due layer, suddivisi tenendo conto del fatto che l'elemento svolga funzione strutturale o meno. Per le parti viste in prospetto c'è un solo layer.

Le campiture andranno fatte attenendosi a quanto riportato dalla didascalia (2.) ad eccezione di casi sennalati, dove si rimanda all'esempio qui affianco.

Come si vede nella sezione allegata, tutti i disegni dovranno essere stampati in b/n nel formato PDF.

I due dettagli ridisegnati andranno consegnati sia in PDF che in dwg (autocad 2000) alle date concordate con la docenza.

### 1. layer:

- \_sezione-strutturale (spessore 0.25 mm)
- \_sezione-non strutturale (spessore 0.13 mm)
- \_prospetto (spessore 0.13 mm)

### 2. campiture:

	<i>cls di cemento armato prefabbricato</i>
	<i>cls di cemento armato</i>
	<i>cls di cemento armato alleggerito</i>
	<i>sabbia cemento, intonaco, malta</i>
	<i>laterizio</i>
	<i>pietra</i>
	<i>legno massello</i>
<i>vd. esempio</i>	<i>legno lamellare e multistrato</i>
	<i>fibre</i>
	<i>metalli</i>
	<i>isolante termico</i>
	<i>isolante acustico</i>
	<i>membrana impermeabile</i>
	<i>freno/barriera al vapore</i>
	<i>pietrame a secco</i>
	<i>ghiaia</i>
	<i>terreno vergine</i>
	<i>terreno riportato</i>
	<i>manto erboso</i>